

**Uchwała Nr XVIII/125//2016
RADY GMINY MIELEC
z dnia 30 czerwca 2016 r.**

w sprawie przystąpienia do sporządzenia VII zmiany Studium Uwarunkowań i Kierunków Zagospodarowania Przestrzennego Gminy Mielec

Na podstawie art. 18 ust. 2 pkt 5 ustawy z dnia 8 marca 1990 r. o samorządzie gminnym (tekst jednolity Dz.U. z 2016r. poz.446) oraz art. 3 ust.1, art. 9 i art. 27 ustawy z dnia 27 marca 2003 r. o planowaniu i zagospodarowaniu przestrzennym (tekst jednolity Dz.U. z 2016r. poz.778)

**RADA GMINY MIELEC
uchwala, co następuje:**

§ 1

1. Przystępuje się do sporządzenia VII zmiany Studium Uwarunkowań i Kierunków Zagospodarowania Przestrzennego Gminy Mielec uchwalonego uchwałą Nr XXXVII/182/2002 Rady Gminy Mielec z dnia 22 maja 2002 r. w sprawie uchwalenia Studium Uwarunkowań i Kierunków Zagospodarowania Przestrzennego Gminy Mielec, z późniejszymi zmianami.
2. Zmiana, o której mowa w ust.1 dotyczy obszarów:
 - 1) obszar „A”, położony w miejscowości Szydłowiec, na terenach lasów, pomiędzy granicą gminy Mielec i miasta Mielca biegnącą wzdłuż drogi do miejscowości Trześń, trasą wzdłuż drogi leśnej w kierunku wschodniej obwodnicy miasta Mielca a następnie w kierunku południowym wzdłuż tej obwodnicy, a granicą gminy Mielec i miasta Mielca biegnącą wzdłuż ul. Wojska Polskiego na terenie miasta;
 - 2) obszar „B”, położony w miejscowości Szydłowiec obejmujący rejon ronda wschodniej obwodnicy miasta Mielca z drogą nr 875 relacji Mielec-Leżajsk; w granicach oznaczonych na załączniku graficznym do niniejszej uchwały, sporządzonym na kopii rysunku Studium.

§ 2

Wykonanie uchwały powierza się Wójtowi Gminy Mielec, który przy sporządzaniu zmiany Studium uwzględni wymogi i procedurę wskazaną w ustawie o planowaniu i zagospodarowaniu przestrzennym.

§ 3

Uchwała wchodzi w życie z dniem podjęcia.

PRZEWODNICZĄCY
RADY GMINY MIELEC

JAN KOŁODZIEJ

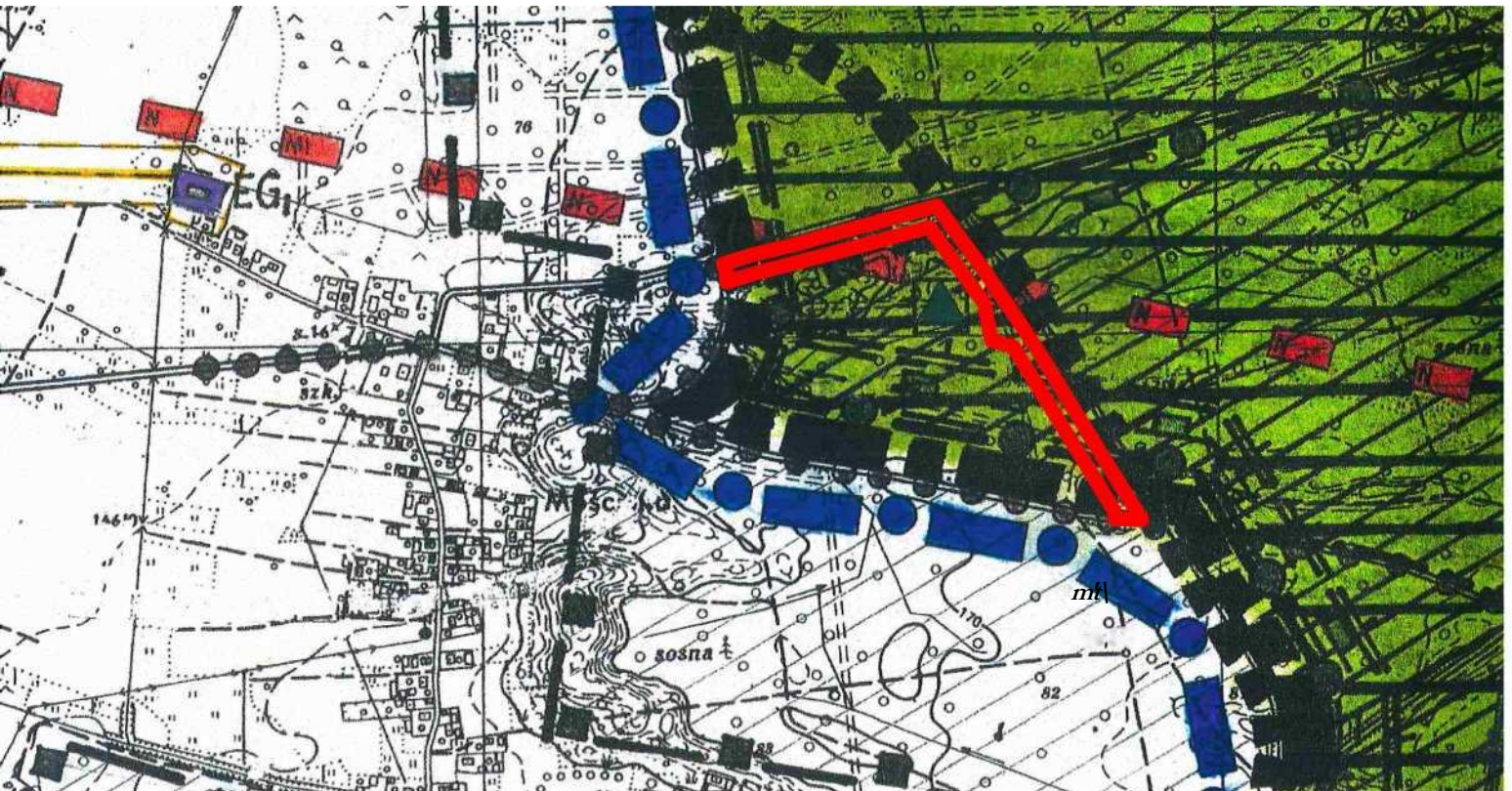
**ZAŁĄCZNIK GRAFICZNY
DO UCHWAŁY NR XVIII/125/2016
RADY GMINY MIELEC z dnia 30
czerwca 2016 r.**

**FRAGMENTY RYSUNKU
SUIKZP GMINY MIELEC
SKALA 1:10 000**



**GRANICE OBSZARÓW OPRACOWANIA
VII ZMIANY STUDIUM UWARUNKOWAŃ I
KIERUNKÓW ZAGOSPODAROWANIA
PRZESTRZENNEGO GMINY MIELEC**

OBSZAR "A"



OBSZAR "B"

