

GMINA MIELEC

Studium Uwarunkowań i Kierunków Zagospodarowania Przemysłowego

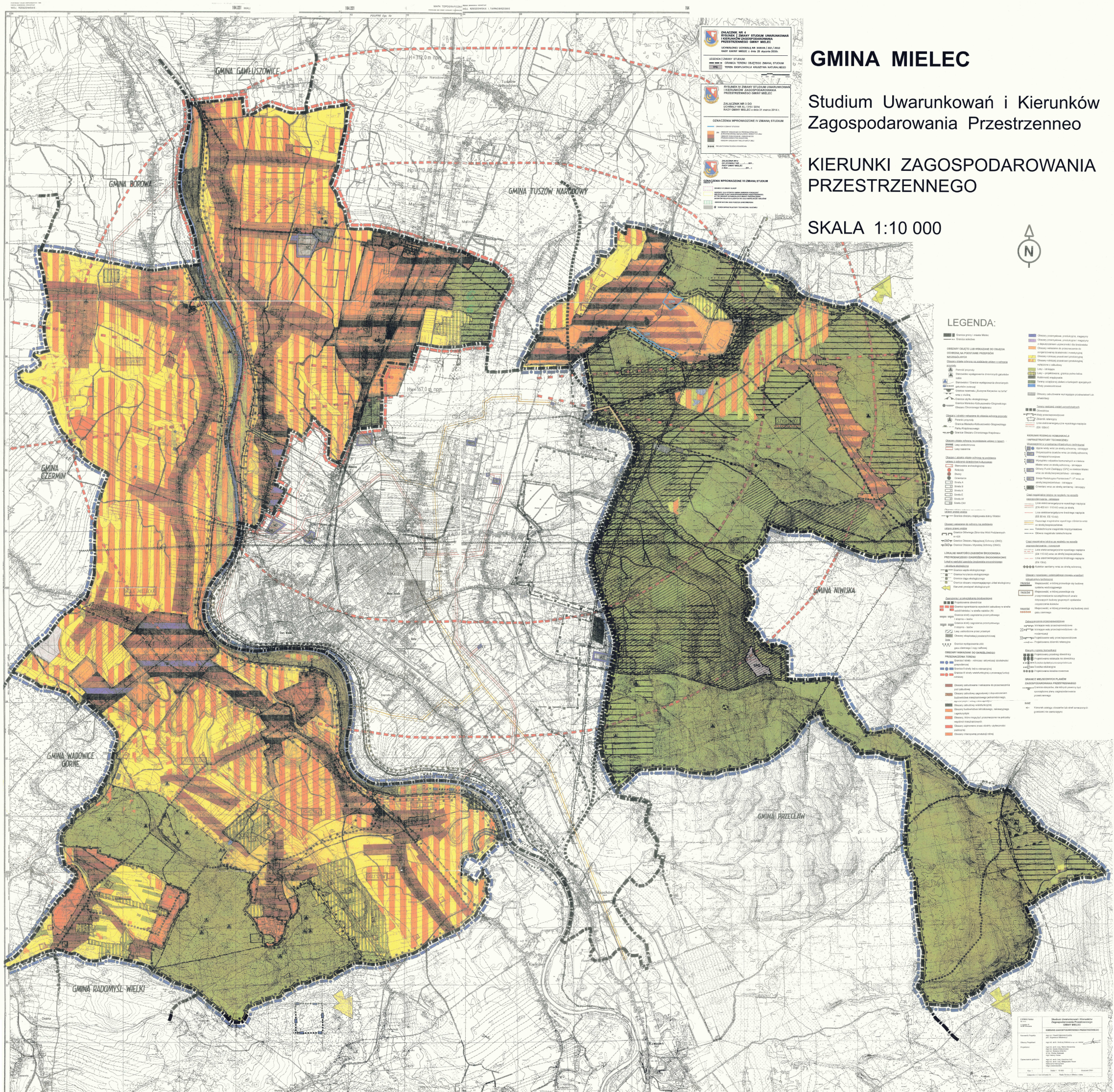
KIERUNKI ZAGOSPODAROWANIA PRZESTRZENNEGO

SKALA 1:10 000



LEGENDA:

- | | |
|---|---|
| Obszar województwa świętokrzyskiego | Obszar planowanej infrastruktury gospodarczej i usługowej |
| Obszar województwa łódzkiego | Obszar planowanej infrastruktury rekreacyjnej i sportowej |
| Obszar województwa śląskiego | Obszar planowanej infrastruktury kulturalnej i oświatowej |
| Obszar województwa małopolskiego | Obszar planowanej infrastruktury społecznej i usług publicznych |
| Obszar województwa dolnośląskiego | Obszar planowanej infrastruktury technicznej i inżynierskiej |
| Obszar województwa łubuskiego | Obszar planowanej infrastruktury ekologicznej i środowiskowej |
| Obszar województwa opolskiego | Obszar planowanej infrastruktury energetycznej |
| Obszar województwa wielkopolskiego | Obszar planowanej infrastruktury wodno-energetycznej i turystycznej |
| Obszar województwa kujawsko-pomorskiego | Obszar planowanej infrastruktury transportowej i drożności |
| Obszar województwa lubuskiego | Obszar planowanej infrastruktury termalnej i sanatoryjnej |
| Obszar województwa zachodniopomorskiego | Obszar planowanej infrastruktury kulturalnej i oświatowej |
| Obszar województwa pomorskiego | Obszar planowanej infrastruktury kulturalnej i oświatowej |
| Obszar województwa śląskiego | Obszar planowanej infrastruktury kulturalnej i oświatowej |
| Obszar województwa łódzkiego | Obszar planowanej infrastruktury technicznej i inżynierskiej |
| Obszar województwa małopolskiego | Obszar planowanej infrastruktury technicznej i inżynierskiej |
| Obszar województwa śląskiego | Obszar planowanej infrastruktury technicznej i inżynierskiej |
| Obszar województwa łódzkiego | Obszar planowanej infrastruktury technicznej i inżynierskiej |
| Obszar województwa małopolskiego | Obszar planowanej infrastruktury technicznej i inżynierskiej |



Map information box containing title, scale, date, author, and other technical details.